

今年度末退職予定の皆様へお知らせ

3月末で退職の皆様、これまで「北九州市教職員互助会」を支えていただき、ありがとうございました。

1【貸付金の残額のある方へ】

4月の返済期日までに残額を一括返済していただくことになります。

該当者には改めて通知いたします。

なお、4月より再任用(フルタイム)の方は、引き続き当互助会の会員となりますので、従来通り給与控除により月々返済していただくことになります。

2【団体扱い生命保険料等の払込について】

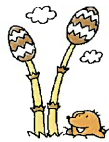
保険料を団体扱いにしている方は退職後、4月分の保険料から個人払いになります。

保険料の払込方法については、各保険会社及び郵便局から4月下旬頃までに各々保険契約者へ連絡が入る予定です。早めの手続きをご希望の場合は、各保険会社の営業担当者へお問い合わせください。

なお、4月より再任用(フルタイム)の方は、引き続き当互助会の会員となりますので、従来通り給与控除により月々納入していただくことになります。

3 会員証について……………退職後、再任用(フルタイム)の方以外は各自で廃棄をお願いします。

平成30年度スクールコンサート感想文について



スクールコンサート開催校からたくさんの感想文をいただきました。

スクールコンサートの様子がわかる写真と感想文を掲載した特集号を、各所属に2枚ずつ配布しています。回覧や掲示をしていただければ幸いです。



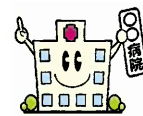
来年度 人間ドック・脳ドックの申し込みについて

人間ドック等健診事業については、例年どおり5月中旬に募集予定です。

当互助会では、人間ドック・脳ドックの受診を希望される方が100%受診可能となる

よう取り組んでおります。そのため、4月募集の共済組合の人間ドック・脳ドックに申し込んで抽選から

もれた場合には、当互助会に申し込んでいただきたいと思います。また、共済組合との重複当選をなくするため、共済組合の当選者氏名を当互助会に提供していただく契約を締結しており、共済組合で当選された方が当互助会にお申込みいただいても対象外となります。(共済組合で当選をされて直ぐにキャンセルをされた場合でも同様となりますのでご注意ください。)受診を希望される方が増える中、今後も全ての方が受診可能となることを目指しておりますので、何卒ご理解の程よろしくお願いいたします。



請求済ですか？

芸術・スポーツ施設利用等補助事業 年度内1回限り上限2000円 請求の有効期限・事由の発生から1年間

請求様式はホームページからダウンロード

指定チケットの半券又は指定対象施設の領収書を貼付すれば、芸術・スポーツ施設利用等補助金給付が受けられます。

補助金額・2,000円以上のチケットは2,000円補助。補助対象は、下記および当互助会で募集した観戦観劇事業分(当選チケットは対象外)
・2,000円未満のチケットはその合計額。複数施設分、複数枚貼付可。

(例1)九州国立博物館1,100円1枚=1,100円補助(例2)いのちのたび500円2枚+子どもの館300円2枚貼付=1,600円補助

- ・北九州国際音楽祭 ・(公財)北九州市芸術文化振興財団主催事業 ・出光美術館 ・北九州市立美術館本館/分館
- ・いのちのたび博物館 ・児童文化科学館 ・松本清張記念館 ・海峡ドラマシブ ・北九州市立文学館 ・北九州イノベーションギャラリー
- ・九州鉄道記念館 ・小倉城 ・小倉城庭園 ・長崎街道木屋瀬宿記念館 ・環境ミュージアム ・北九州芸術劇場 ・響ホール
- ・北九州ソレイユホール ・黒崎ひびしんホール ・北九州漫画ミュージアム ・グリーンパーク ・到津の森公園 ・ひびき動物ワールド
- ・子どもの館 ・子育てふれあい交流プラザ ・ギラヴァンツ北九州(ホームゲーム) ・北九州野球(北九州市民球場)
- ・戸畑市民会館 ・若松市民会館 ・門司市民会館 ・北九州市立体育施設利用料(体育館、プール、スポーツ施設等)
- ・アドベンチャープール ・北九州パレス(体育施設利用料) ・北九州ハイツ(テニスコート) ・北九州無法松ソウデーマーチ
- ・皿倉山ケーブルカー ・門司港レトロ展望室 ・脇田海釣り桟橋 ・九州国立博物館 ・市立しものせき水族館 海響館
- ・ミナワールドスタジアム北九州 ・響灘ビオトープ ・白野江植物公園 ・その他北九州市立の有料施設を含む

補助対象施設

「こころの健康相談室」のご案内

～あなたの心をサポートします～

秘密厳守・匿名OK



日 時：毎週土曜日 12:00～17:00

TEL：フリーダイヤル0120-783-505 (通話料無料) ※開設日時以外はつながりません。

場 所：コムシティ地下1階「くろさき少年支援室」(八幡西区黒崎3-15-3)

相談員：精神保健福祉士、産業カウンセラー 等

【3月開設予定日】2日、9日、16日、23日、30日



チケット募集のお知らせ

- ◆下記に必要事項をご記入のうえお申ください。(応募資格:会員のみ)
- ◆申込は郵送・庁内メール・FAXで受付します。
- ◆応募者多数の場合は過去の当選状況を考慮し抽選で決定いたします。◆申込書に不備がある場合は落選になります。
- ◆当選されたチケットは所属宛に宅配便で送付予定です。当選後の取消はできませんのでご了承ください。

申込締切：3月11(月)必着
 FAX：0120-888-151
 ★FAX番号の確認をお願いします。
 (一財)北九州市教職員互助会 行

チケット申込書(互助だより3月430号)

氏 名

所属名

職員番号(ゴム印可)

★申込数に○印および①、②を通して希望順位(複数日程 ※お申込の場合)をご記入ください。

①プロ野球公式戦 福岡ソフトバンクホークス ヤフオクドーム球場

※みずほプレミアムSSシート 指定席1塁側 18列 129番・130番

日程によって価格が異なりますので、下表負担金の欄を参照ください。括弧内の表示は通常価格です。

日程 / 開始時間	対戦相手	ランク	申込順位	みずほプレミアムSSシート各試合2枚1セット
5月 1日(水祝)18:00	楽天	Gゴールド		開催日により下記の金額設定が異なります 詳細は ソフトバンクホークスオフィシャルサイト http://www.softbankhawks.co.jp/ でご確認ください。 みずほプレミアムSSシート2枚セット負担金 Vバリュー11,000円(通常16,000円) Bブロンズ11,000円(通常16,000円) Sシルバー13,800円(通常20,000円) Gゴールド14,800円(通常24,000円) Pプラチナ15,000円(通常26,000円) ※各日程の詳細は各々でご確認をお願いします。 プレミアムならではの特典つき！ ①ワンドリンク(ビールまたはソフトドリンク)プレゼント引換券※チケット券面印字。 ②駐車場確保サービス(1日1台分) 有料 平日2,500円/ 土日祝3,000円 ③ヒルトン福岡シーホーク直営レストラン ご優待15%OFF※チケット券面印字。 ④ヤフオクドームツアー各種コース200円 引き※チケット券面印字。
5月 2日(木祝)13:00	楽天	Gゴールド		
5月 3日(金祝)13:00	楽天	Gゴールド		
5月 4日(土祝)14:00	オリックス	Gゴールド		
5月 5日(日祝)13:00	オリックス	Gゴールド		
5月 6日(月祝)13:00	オリックス	Gゴールド		
5月10日(金)18:00	千葉ロッテ	Bブロンズ		
5月11日(土)14:00	千葉ロッテ	Gゴールド		
5月12日(日)13:00	千葉ロッテ	Gゴールド		
5月15日(水)18:00	西武	Vバリュー		
5月16日(木)18:00	西武	Vバリュー		
5月31日(金)18:00	楽天	Bブロンズ		
6月 1日(土)14:00	楽天	Sシルバー		
6月 2日(日)13:00	楽天	Sシルバー		
6月 4日(火)18:00	中日	Bブロンズ		
6月 5日(水)18:00	中日	Bブロンズ		
6月 6日(木)18:00	中日	Bブロンズ		
6月11日(火)18:00	阪神	Sシルバー		
6月12日(水)18:00	阪神	Sシルバー		
6月13日(木)18:00	阪神	Sシルバー		
6月14日(金)18:00	横浜 DeNA	Bブロンズ		
6月15日(土)14:00	横浜 DeNA	Sシルバー		
6月16日(日)13:00	横浜 DeNA	Sシルバー		

②プロ野球公式戦 (指定席) 福岡ソフトバンクホークス 北九州市民球場

日程 / 開始時間	対戦相手	席種	負担金(通常価格)	募集枚数	申込数(○印)	順位
5月14日(火)18:00	埼玉西武	指定席引換券	5,600円(8,000円)	2枚1セット	1	
		SS指定席券	4,100円(6,000円)	30	1・2・3・4・5	

急募再募集！先着順！TEL093-941-5897(8:30~17:15)

席種：ヤフオクドーム オープン戦 公式戦 みずほプレミアムシートSS指定席 2枚1セット

日程 / 開始時間	対戦相手	券種等
3月 6日(水)18:00	埼玉西武	オープン みずほプレミアムSSシート指定席引換券2枚1セット オープン戦負担金5,000円(通常価格9,800円)
3月20日(水)18:00	楽天	
4月10日(水)18:00	北海道日本ハム	(4/10~11 Bブロンズ) (4/24~25 Vバリュー) 公式戦負担金11,000円(通常価格16,000円)
4月11日(木)18:00	北海道日本ハム	
4月24日(水)18:00	オリックス	
4月25日(木)18:00	オリックス	

左記募集分の
 スマホ等での
 お申し込みは、
 下記から受付中
 (24時間受付)

