



## 令和2年度文化振興事業

### 第51回 教職員文化展開催のお知らせ



9月号の互助だよりでもお知らせしていましたが、今年度の教職員文化展は下記日程で開催予定です。沢山の作品を展示したいと考えていますので、ご協力のほどよろしくお願ひします。出品者全員に記念品をお渡しします。

日 時・・・令和3年2月13日(土)～2月14日(日)  
会 場・・・北九州市立美術館 黒崎市民ギャラリー

詳細は、9月号の互助だよりと一緒に各所属に送付しています文化展実施要項をご確認ください。ホームページにも掲載しています。

\*\*\*\*\*

### 年末調整用保険料控除証明書についてのお知らせ

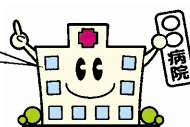
北九州市教職員互助会の団体取扱生命保険については、北九州市教育委員会がみなさんへ配布する「給与所得者の保険料控除申告書」に、「保険会社名」、「払込保険料」をあらかじめ印字しており、証明書の添付は不要となっています。このため互助会から「生命保険料控除証明書」は配布していません。「給与所得者の保険料控除申告書」に印字された保険料等ご確認ください。不明な点がございましたら、当互助会（一般財団法人北九州市教職員互助会 TEL:093-941-5897）または、加入されている保険会社へお問い合わせください。

※この互助だよりと一緒に事務担当者様宛に通知文を送付していますので、ご確認ください。

\*\*\*\*\*

### 予防接種補助事業のご案内

重要



今年の冬は、新型コロナウイルス感染症と季節性インフルエンザの同時流行が懸念されており、その対応が重要な課題となっています。

厚生労働省によると、専門家の意見として、発熱などの症状が共通で、新型コロナウイルス感染症と季節性インフルエンザを臨床的に鑑別することは困難であると指摘しており、医療現場等の混乱を招く恐れがあります。このため新型コロナウイルス感染症対策の一つとして、季節性インフルエンザの予防接種が有効な対策の一つとなります。

インフルエンザワクチンは、接種すればインフルエンザに絶対かからない、というものではありませんが、厚生労働省のHPでも、感染後に発症する可能性を低減させる効果と、発症した場合の重症化防止に有効であるとしています。

当互助会では、インフルエンザ予防接種について、今年度に限り、利用できる対象者の範囲を拡大して実施しますので、会員の皆様の積極的な利用をお願いします。

なお、10月初旬に全会員に令和2年度限定請求書の様式を送付しますのでご利用ください。



【対 象】 インフルエンザ予防接種 【補助額】 会員一人につき上限4,000円

【補助対象】 会員本人及び配偶者それぞれの2親等以内の親族  
会員本人、配偶者、子（子の配偶者を含む）、両親（配偶者の両親を含む）、孫（孫の配偶者を含む）、祖父母（配偶者の祖父母を含む）、会員の兄弟・姉妹（兄弟・姉妹の配偶者を含む）、配偶者の兄弟姉妹（兄弟・姉妹の配偶者を含む）

【申請方法】 送付した請求書に必要事項を記入の上、接種医療機関名、住所、接種日、予防接種名が明記された領収書を添付し、提出してください。なお、互助会ホームページよりダウンロードも可能です。

請求を行う全員分の領収書を折り曲げず請求書の裏面に貼付してください。

※会員1人年度内1回請求可。

※会員の配偶者、2親等以内の親族の接種分がある場合は、会員と合わせて請求してください。会員の配偶者または親族分のみでの請求はできません。



# 北九州市教職員互助会「教職員こころの健康相談室」のご案内

眠れない・やる気が出ない・不安を感じる方もお気軽にご相談ください。

日 時：毎週土曜日 12：00～17：00（除く年末年始、祝祭日）～あなたの心をサポートします～

電 話：0120-783-505（通話料無料）※開設日時以外はつながりません。

場 所：コムシティ地下1階「くろさき少年支援室」

（八幡西区黒崎3-15-3）

相談員：精神保健福祉士、産業カウンセラー

【10月開設予定日】3日、10日、17日、24日、31日



## チケット募集のお知らせ

申込締切：10月16日（金）必着

FAX：0120-888-151

★FAX番号の確認をお願いします。

（一財）北九州市教職員互助会 行

◆下記に必要事項をご記入の上、お申込みください。（応募資格：会員）

◆郵送、庁内メール、FAXのいずれかでお申し込みください。

◆応募者多数の場合は、過去の当選状況を考慮し抽選で決定します。◆申込書に不備がある場合は落選になります。

◆複数種類のチケットをお申込みの場合は、希望順位をご記入ください。◆当選後の変更・取消はできません。

◆ファックス送信の際は、ファックス番号および送信面をご確認の上、送信願います。

チケット申込書（互助だより10月447号）

氏 名 \_\_\_\_\_

所属名 \_\_\_\_\_

職員番号（ゴム印可） \_\_\_\_\_

### ①観劇 博多座

公演内容・会場	日 程	席種／負担金 （通常価格）	募集 枚数	申込数 （○印）	順位
市川海老蔵特別公演 屋の部 一、流星 二、勸進帳	令和2年 11/22（日） 昼の部11：30～	A席10,000円 （14,000円）	30	1・2	

### ②イベント等 北九州市立美術館分館

開催内容・会場・日程	席種／負担金 （通常価格）	申込数 （○印）	順位
東アジア文化都市2020北九州「ショー・物の世界展どこでもないどこかへ」 開催期間 令和2年12/12（土）～令和3年1/31（日） 午前10：00～午後6：00（入館は午後5：30まで） 【募集枚数】50枚 【申込制限数】一般、高大生、小中学生あわせて1人6枚まで。	一 般 600円 （通常1,100円）	1・2・3・4・5・6	
	高 大 生 300円 （通常 800円）	1・2・3・4・5・6	
	小中学生 無料 （通常 500円）	1・2・3・4・5・6	

### ③門司港レトロお得クーポン ※このチケットの名称です（クーポン）

内 容 等	席種／負担金	募集 枚数	申込数 （○印）	順位
令和2年11月6日送付予定/有効期限：令和3年5月5日 関門海峡ミュージアム（有料展示ゾーン大人500円、海峡こども広場100円）や、門司港レトロの観光、お食事やお土産などのショッピング、レンタルサイクルや人力車などに使え、レトロ散策にとっても便利です。お一人様3冊（3,300円）までの利用が可能です。（※他の割引やクーポン券や団体割引などの併用はできません） 【観光施設など一部紹介】 関門海峡ミュージアム・旧大阪商船わたせせいぞうギャラリー・出光美術館・旧門司三井倶楽部・九州鉄道記念館・門司麦酒煉瓦館・白野江植物公園・レンタルJOYINT門司港・門司港レトロクルージング ほか 飲食店等あわせて78施設	1冊 600円  （通常価格 1,000円で 100円×11枚綴り）	100	1 . 2 . 3	

※この用紙に記入された個人情報は、法令・条例および互助会個人情報保護規程にもとづき適正に運用・管理し、使用目的終了後は互助会が責任をもって廃棄します。