

お腹の中を
体感しながら
たのしく学べる！



in
北九州

はたらく細胞展

乳酸菌とめぐる大冒険!!

胃腸探検編

2022
7.21 木
→ 9.25 日

開館時間 / 10:00~18:00 (入館は17:30まで)
期間中休まず開館



スペースLABO

KITAKYUSHU CITY SCIENCE MUSEUM

JR「スペースワールド駅」より徒歩3分



》「スペースLABO」に、大人気アニメ「はたらく細胞」の世界がやってくる！

人気のゆるキャラ「乳酸菌」や「赤血球」「白血球」と一緒に楽しめる体験型アトラクションがいっぱい！
子どもから大人まで一緒に楽しみながら学べる今夏、スペースLABO初の企画展です。

はたらく細胞展 さいほう

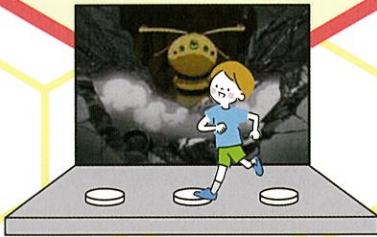
in 北九州



アトラクション ①

胃の中を 探検！

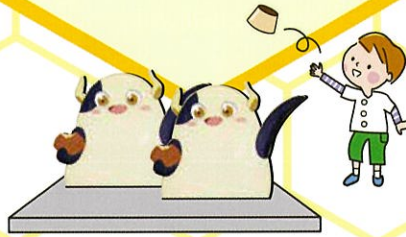
出てきた「ピロリ菌」を
足元のフットスイッチを踏んでやっつけよう!!



アトラクション ②

小腸の中を 探検！

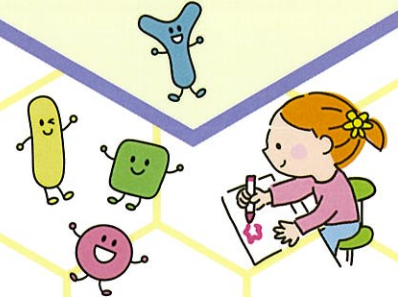
プリン体を食べてくれる「乳酸菌」に
プリン体をたべさせよう!!



アトラクション ③

大腸の中を 探検！

善玉菌のオリジナルイラストを書いて、
悪玉菌をやっつけよう!!



他にも、いろいろなコーナーがあるよ！

体のしくみコーナー
体全体の働きも学んでみよう！

キャラクター紹介コーナー
人気キャラを映像付きで紹介するよ！

腸の長さ展示
腸の長さを体験してみよう！

はたらく細胞!! シアター
映像で学ぼう！

期間限定プレゼント！

来場記念
オリジナルステッカー

7月21日～8月12日までの平日
各日先着500名限定

観覧料／中学生以上1,300円(1,100円)、4歳～小学生900円(700円)

※チケットは、2022年5月14日(土)午前10時よりチケットぴあ(セブン-イレブン、ファミリーマート/Pコード:993-687)、小倉井筒屋プレイガイド等で発売。※()内は前売料金。※4歳未満、障害者手帳の提示の方は無料。※常設展、プラネタリウムは別途料金。※展示会開催中は当日料金での販売となります。

主催：北九州市、西日本新聞社、RKB毎日放送、西日本新聞イベントサービス 企画：講談社、近畿日本ツーリスト
後援：(公社)北九州市医師会、(公社)北九州市薬剤師会、(一社)北九州市私立幼稚園連盟、(一社)北九州市保育所連盟、
学校法人国際学園 九州医療スポーツ専門学校、九州旅客鉄道、CROSS FM、スターフライヤー、西日本鉄道

お問合せ 》はたらく細胞展in北九州事務局(オフィスヤード内) TEL.070-4035-2698(平日9:00～17:00)

© 清水茜 / 講談社・アニプレックス・davidproduction

詳しくは、
公式ホームページで
ご案内しています。



<https://artne.jp/hataraku-saibou>

スペースLABOで「フシギがれ！」

スペースLABOは、一人ひとりが感じる「フシギ」の芽を大切に、
その芽をさらに育んでいく体験・体感型の科学館です。



1階は北九州市と科学を
テーマにした展示室



2階は不思議な科学現象を
テーマにした展示室



3階はプラネタリウムと
宇宙をテーマにした展示室



- 電車/JR鹿児島本線「スペースワールド駅」下車、徒歩約3分
- バス/西鉄バス・北九州市営バス「ジ アウトレット北九州」施設内で下車
- 車/北九州都市高速「枝光出入口」より車で約3分「ジ アウトレット北九州」駐車場をご利用ください

スペースLABO

KITAKYUSHU CITY SCIENCE MUSEUM
福岡県北九州市八幡東区東田4-1-1
<https://www.kitakyushuspacelabo.jp>
TEL.093-671-4566

※常設展、プラネタリウムのご入場には
事前予約が必要です。

ご来場のみなさまへ

- マスク着用のご来場ください。○発熱などの風邪症状がある場合はご入場いただけません。○会場の混雑状況によっては、ご入場までお待ちいただくことがあります。
- 新型コロナウイルス感染拡大の状況により、急きょ会期の変更や休止・中止をする場合があります。最新情報は、はたらく細胞展公式ホームページでご確認ください。