

## 人間ドック等各種健診・健康管理セミナー募集開始!

この互助だよりと一緒に「人間ドック等各種健診申込要領」(両面カラー印刷)「健康管理セミナー参加申込書」(クリーム色・ライトピンク色)送付しています。

WEB 申込は  
こちらから



対 象：互助会会員(正規教職員・フルタイム再任用職員)

申込方法：①人間ドック等各種健診：WEB 申込

②健康管理セミナー：WEB 申込 または 申込書送付(FAX 可)

※WEB 申込は事前に互助会ホームページ会員サイト利用登録が必要です。

WEB 申込先：<https://member.kitakyu-kyogo.or.jp/login>

申込締切：**6月6日(月) 必着**

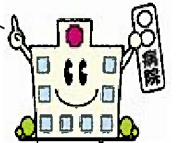
### ① 日帰り人間ドック・脳ドック・PET健診・肺ヘルカLCT

今年度から WEB 申込になりました。「人間ドック等各種健診申込要領」を確認のうえ、互助会ホームページの会員サイトからお申込ください。

※WEB 申込ができない場合は、互助会ホームページから申込様式を取得し、必要事項を記入のうえ6月3日(金)必着で互助会まで郵送または社内メールで送付してください。(FAX 受付できません。)

#### 重 要

公立学校共済組合実施の人間ドック及び脳ドックとの重複当選をなくすため、共済組合の当選者氏名を提供していただく契約を締結しており、共済組合で当選した健診と同一の健診を当互助会にお申込みいただいても、対象外となります。(共済組合で当選をされて直ぐにキャンセルをされた場合でも同様となりますのでご注意ください。)



### ② 健康管理セミナー

クリーム色の申込用紙

- ・介護予防教室 ・筋力アップ講座 ・体力測定会&体力アップ講座
- ・快適睡眠とマインドフルネス講座

ライトピンク色の申込用紙

- ・RIZAP 健康セミナー(導入編・運動スタートアップ編)

申込締切  
6月6日(月)  
必着です!



\*\*\*\*\*

## お楽しみ体験参加補助券

※詳しくは裏面申込書をご覧ください。

お楽しみ体験参加補助券は、夏季休業期間中に契約先で様々な体験にご利用いただける補助券です。

・完全マスター基本のシフォンケーキ 開催場所：西部ガストロールビル北九州(リバーウォーク北九州大学棟1F)

シフォンケーキは1人1つお持ち帰りいただけます。※大人のみ参加可。 新企画☆

日程：8/2(火) / 所要時間 2時間30分

・陶芸教室 開催場所：津屋崎窯(福津市勝浦イタリア料理 ENZO 横)

日程：8/3、8/4、8/5 手びねりという手法で器を作ります。

できあがった器は穴窯で焼きます。後日、指定する期間内に同窯でお受け取りください。

／所要時間 2時間

・食育体験教室 開催場所：ほっこり農園(岡垣町 ぶどうの樹)

① 手作りソーセージ教室 ② 手作り和菓子教室

日程：7/16~9/4 期間中全日開催 / 所要時間 1時間~3時間

・工場夜景観賞クルーズ

① 工場夜景観賞コース 指定された土、日曜日/小倉港(藍島馬島行きフェリー乗場)発着/所要時間 1時間50分

② 関門夜景+工場夜景観賞コース 指定された土、日曜日/門司港(マリンゲート門司)発着/所要時間 1時間30分

・到津の森公園3ヶ月フリーパス

3ヶ月フリーパス※大人の入園料を補助します。

指定した期間内に入園窓口で3ヶ月フリーパス券へ引き換えて入園。

・皿倉山ケーブルカー・スロープカー大人往復通し券

ケーブルカー・スロープカー大人往復通し券※大人の料金を補助します。

指定した期間内に皿倉山ケーブルカー山麓駅窓口で引き換えて利用。



★申込用紙はこの互助だより裏面です。

# お楽しみ体験参加補助券申込書



申込締切：6月 3日（金）必着  
FAX：0120-888-151  
（一財）北九州市教職員互助会 行

◆FAX、庁内メール、郵送又は右記 QR のいずれかでお申し込みください。

◆応募者多数の場合は過去の当選状況を考慮し抽選で決定いたします。◆申込書に不備がある場合は落選になります。

注意事項：お楽しみ体験参加補助券当選後、「食育体験教室」と「工場夜景観賞クルーズ」は、コースを選択いただき、直接契約先への申込となります。（当選後の案内でご確認ください。）



所属名 \_\_\_\_\_

氏 名 \_\_\_\_\_

職員番号（ゴム印可） \_\_\_\_\_



完全マスター基本のシフォンケーキ 契約先：西部ガスショールームヒナタ北九州（リバーウォーク北九州大学棟 1F）

コース名	内容	募集数	負担金	申込数（○印）	
料理教室 8/2(火)13:00~15:30 ※大人のみ参加可	シフォンケーキは1人1つお持ち帰りいただきます。受講後、ご協賛いただいた西部ガスショールームヒナタ北九州よりお得なご案内とアンケート等がございますので事前にご了承ください。	8	500円 ※現地支払	8/2(火) 1・2	
				ご自宅のガスの種類どちらかに○ 本人	都市ガス・プロパン
				ご自宅のガスの種類どちらかに○ 同行者	都市ガス・プロパン

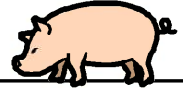
陶芸教室 8/3~8/5 いずれか1日 契約先：津屋崎窯 ※福津市勝浦イタリア料理 ENZO 横

コース名	内容	募集数	負担金	申込数（○印）
陶芸教室 8/3(水)8/4(木)8/5(金) 10:00~12:00 ※小学生以上から参加可	手びねりという手法で器を作ります。できあがった器は穴窯で焼きます。また併設するイタリア料理店「ENZO」で、参加当日もしくは作成された作品を受け取りに行かれる際にランチをされる方は、お食事代10%割引特典あり。（ランチは要予約。当選後のご案内でご確認ください。）	各日 14	650円 (通常1,650円) ※現地支払	8/3(水) 1・2
				8/4(木) 1・2
				8/5(金) 1・2

食育体験教室 7/16~9/4 全日開催

契約先：ほっこり農園(有)ゆうま 岡垣町

コース名	内容※コースの選択は当選後のご案内でお願いします	募集数	負担金	申込数（○印）
① 手作りソーセージ教室（『茶美豚』でソーセージを手作ります。翌日消費期限になります。）お1人様8~10本お土産にお持ち帰りいただけます。		200	760円 (通常1,760円) ※現地支払	1・2・3・4
② 手作り和菓子教室（旬の果物を使用し、おもちゃをフライパンで手作りする大福教室です。）お1人様3個お持ち帰りいただけます。				



工場夜景観賞クルーズ

契約先：関門汽船(株) 門司区西海岸

コース名	内容※コースの選択は当選後のご案内でお願いします	募集数	負担金	申込数（○印）
①工場夜景観賞コース 小倉港発着 7/16~10/2 期間中の第1、第2、第3 第5土曜日と日曜日に運航	19:00 小倉港（藍島・馬島フェリー乗場）⇒関門海峡・奥洞海（小倉・戸畑・若松・八幡の工場夜景）⇒20:50 小倉港	150	大人1,500円 (通常2,500円) 小学生250円 (通常1,250円) ※現地支払 小学生未満は、大人1人につき1名まで同伴可能。	1・2・3・4 申込数は、大人・小学生の区分がありません。
②関門夜景 +工場夜景コース 門司港発着 7/16~10/2 期間中の第4土曜日と日曜日に運航				



到津の森公園3ヶ月パスポート

契約先：到津の森公園

コース名	内容	募集数	負担金	申込数（○印）
到津の森公園 3ヶ月パスポート (毎週火曜日休園日) 大人の入園料を補助します。	7/16(土)~8/31(水)までに入園窓口で3ヶ月パスポート券へ引き換えてご利用いただけます。同行のお子様の料金については現地でご確認ください。	400	無料 (通常1,000円)	1・2・3・4



皿倉山ケーブルカー・スロープカー大人往復通し券

契約先：皿倉登山鉄道(株)

コース名	内容	募集数	負担金	申込数（○印）
ケーブルカー・スロープカー大人往復通し券 (毎週火曜日運休) 大人の往復通し券を補助します。	7/16(土)~8/31(水)までに皿倉山ケーブルカー山麓駅窓口「ケーブルカー・スロープカー大人往復通し券」に引き換えてご利用いただけます。同行のお子様の料金については現地でご確認ください。	200	無料 (通常1,230円)	1・2・3・4



※この用紙に記入された個人情報は、法令・条例および互助会個人情報保護規程にもつき適正に運用・管理し、使用目的終了後は互助会が責任をもって廃棄いたします。  
(注 今後の新型コロナウイルス感染拡大の状況により中止や運休、休園の可能性がございますので、各ホームページ等でご確認ください。)