

SUKE SUKE EXHIBITION

スケスケ展

IN
北九州

— スケると見える仕組みの世界 —

2022.10.9(日)~2023.1.9(月・祝)

時間 10:00-18:00 ※入場は17:30まで

休み 毎週火曜日 ※12月27日(火)は開催、12月29日(木)~1月3日(火)は休み

会場 スペースLABO(北九州市科学館)1階 企画展示室
福岡県北九州市八幡東区東田4-1-1

入場料 中学生以上/1,200円(1,000円)
4歳~小学生/700円(500円)

※()内は前売り料金 ※4歳未満、障害者手帳をご提示の方は無料

北九州初上陸!

スケマ! スケマ!
スケまぐる展覧会!

SEE-THROUGH! SEE-THROUGH! SUKE SUKE EXHIBITION

【主催】北九州市、西日本新聞社、西日本新聞イベントサービス、RKB毎日放送

【企画・制作】KOO-KI

スペースLABOでスケスケ体験!

スケると見える仕組みの世界

A look inside the world

最新の映像技術を用い様々な構造物や生物の外側と内側の機能・仕組みを、スケる(透ける)を通して紹介する展覧会。デジタル技術を用いたスケる体験や、骨格模型、透明標本の展示などを通じて、外と内の関係性を感じたり意外な発見があったり「見えない部分を見てみたい」という好奇心をくすぐります。

未体験の スケスケゾーン!

にんげんスケスケ SEE-THROUGH HUMANS

自分の体の中はどうなっているだろうか?スクリーンの前に立つと体がスケて骨や血管、筋肉が映し出されるよ。体を動かして、中の様子を見てみよう!

約100点以上の
スケスケ展示!

スケスケ
ハンド



パズル
体験

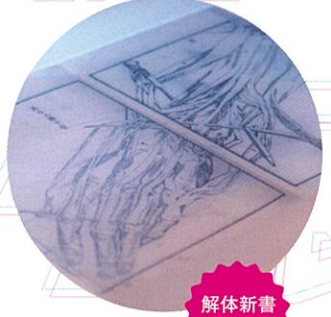


スケスケ
顔はめパネル



自分もスケる!

解体新書
(レプリカ)



透明
骨格標本

アクアスケスケ SEE-THROUGH AQUATIC CREATURES

体がスケている水棲生物を展示。虫メガネを使って、様々な角度から見ることで骨格透明標本コーナーもあるよ!

小型動物や
大型動物も
スケる!



ホロ
グラム

くらしスケスケ SEE-THROUGH THINGS FOR LIFE

くらしの身近な製品だけど知らなかった内側を知ることができるぞ!



アップライト
ピアノ

標本もスケる!



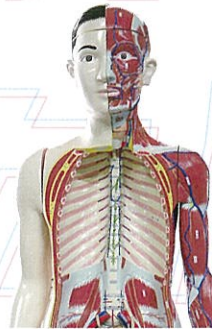
どうぶつスケスケ SEE-THROUGH ANIMALS

この骨はなんの動物?いろんな骨から外側を推測しよう!いくつ当てられるかな。外側と内側を同時に見て、意外な関係性を感じよう!

いろいろスケスケ VARIETY OF SEE-THROUGH EXPERIENCES

箱に入っている中身を、振って触って匂って当てよう!また、メガネをかけると中身が見える不思議なモニターや、断面展示物など、いろんなスケスケを五感を使って感じてみよう!

ボール
断面



スケスケ
メガネ

メガネをかけると
スケる!



スケスケ
BOX



○電車/JR鹿児島本線「スペースワールド駅」下車、徒歩約3分
○バス/西鉄バス・北九州市営バス「シ アウトレット北九州」施設内で下車
○車/北九州市高速「枝光出入口」より車で約3分「シ アウトレット北九州」駐車場をご利用ください

新型コロナウイルス感染症の拡大状況によって、一部内容を変更する場合があります。

詳しくは後日情報公開!!!