



## 令和4年度 文化振興事業 【文化行事】

## 第53回北九州市教職員文化展

＜北九州市教職員互助会文化行事実行委員会主催＞

今年度の教職員文化展は下記日程で開催します。沢山の作品を展示したいと考えていますので、ご協力のほどよろしくお願ひします。出品者全員に記念品をお渡しします。

【日時】令和5年2月11日(土)～2月12日(日)10時～17時(12日は15時まで)

【会場】北九州市立美術館 アネックス市民ギャラリー 戸畑区西鞆ヶ谷町2-1-1

※昨年までとは会場が変更になっています

詳細は、配布している文化展実施要項をご確認ください。ホームページにも掲載しています。

### ストレッチ動画「令和4年度 健康管理セミナー」～ご参加ありがとうございました～



セミナーで実践したストレッチ等について、ホームページ上で動画配信しています。左記QRコードからスマートフォンで見することもできます。ぜひ、ご活用ください。

### 健康増進支援事業

内容：動画の解説及び実技指導

時間：15分程度～

※ご希望にあわせて対応できます。

用途例：職員研修、小中合同研修、等

### 学校出張レッスン！～引き続き希望校募集します～

夏休み期間中、小中合わせて4校に訪問し、教職員の皆さんと簡単なストレッチを実践しました。立位や椅子に座って行う15分程度のレッスンで、心身ともにリフレッシュしていただけたのではないのでしょうか。職場や自宅でも実践し、健康維持にお役立っていただければ幸いです。



申込は電話にて受付！（※質問等ありましたら、お気軽にお電話ください。）

TEL093-941-5897(8:30～17:15)



### 年末調整用保険料控除証明書について ～お知らせ～

北九州市教職員互助会の団体取扱生命保険については、北九州市教育委員会がみなさんへ配布する「給与所得者の保険料控除申告書」に、「保険会社名」、「払込保険料」をあらかじめ印字しており、証明書の添付は不要となっています。このため互助会から「生命保険料控除証明書」は配布していません。「給与所得者の保険料控除申告書」に印字された保険料等ご確認いただき、不明な点がございましたら、当互助会（一般財団法人北九州市教職員互助会 TEL:093-941-5897）または、加入されている保険会社へお問い合わせください。

※この互助だよりと一緒に事務担当者様宛に取扱いに関する通知文を送付しています。

### 予防接種補助事業のご案内

重要

【対象】 会員本人接種分 日本脳炎／インフルエンザ

【補助額】 上限4,000円 ※請求の有効期限は令和5年3月31日までです。

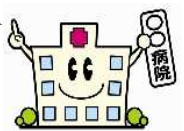
【申請方法】 ※請求書は互助会ホームページよりダウンロードしてください。

「予防接種補助金請求書」所定の欄に記入のうえ、

接種医療機関名、住所、接種日、予防接種名がはっきり明記された領収書を添付し、提出。

領収書を折り曲げず貼付ください。表に貼れない場合は裏面に貼付ください。

※補助額内で年度内複数回接種の合計額申請も可。



### 「退職準備セミナー（北九州市教職員互助会版）」受講者募集

12月2日(金)13:50～17:00 小倉リーセントホテル 服務：職免

※詳細は別紙チラシ参照

第232回北九州市民寄席 春風亭昇太独演会 北九州芸術劇場中劇場 令和4年10月16日(日)14時開演  
前売り4,500円→特別価格4,000円※各所属へ配付しているお申込書でNPO法人古典落語を守る会に直接お申込みください。

### ～ 東京海上日動火災保険株式会社よりお知らせ ～

この互助だよりと一緒に、『おクルマ購入サポート制度のご案内』のチラシをお届けしています。ご検討中の方はぜひご利用ください。



この記事に関する問い合わせは TEL:093-941-5897

# 再募集

# 健康管理セミナー「皿倉山健康登山」

ご家族やグループでの参加も大歓迎です！

開催日時 10月29日(土) 受付9:00~9:30 **少雨決行**  
 集合場所 皿倉山ケーブルカー山麓駅横  
 解散 15:00(予定) 皿倉山ケーブルカー山麓駅  
 ※帰路はケーブルカーを利用  
 負担金 1人 300円(帰路のケーブルカー、保険料含む)  
 ※お弁当は各自持参ください。



申込締切日 10月12日(水)

申込は配布済の「令和4年度 皿倉山健康登山参加申込書」(ホームページにも掲載しています)、もしくは電話にてお願いいたします。(一財)北九州市教職員互助会 ☎941-5897

\*\*\*\*\*

(一財)北九州市教職員互助会 行

FAX: 0120-888-151

申込締切: 10月7日(金) 必着

## チケット募集のお知らせ

【応募要領】※応募資格: 会員

- ①下記申込書による申込: 申込書に記入のうえ庁内メール、郵送、FAXで、互助会までご応募ください。
- ②スマートフォン・PCからの申込: 右側QRコードから会員専用サイトより会員登録後お申込みください。

会員専用サイト <https://member.kitakyu-kyogo.or.jp/index>

①②どちらかの方法でご応募ください。

※スマートフォン等からは右側QRコードからどうぞ→

- ◆応募者多数の場合は、過去の当選状況を考慮し抽選で決定します。◆申込書に不備がある場合は落選になります。
- ◆当選されたチケットは所属宛に宅配便で送付予定です。当選後の取消はできませんのでご了承ください。
- ◆負担金は11月の給与から控除する予定です。振込等ご希望の場合は当選後のご案内文書でご確認ください。

会員登録サイトはこちらから



チケット申込書(互助だより9/30第473号)

氏名 \_\_\_\_\_

所属名 \_\_\_\_\_

職員番号 \_\_\_\_\_

(ゴム印可)

### ①観劇等

公演内容・会場	日程	席種/負担金(通常価格)	募集枚数	申込数(○印)
前橋汀子「無伴奏 ヴァイオリン・リサイタル」 (戸畑市民会館大ホール)	12月10日(土) 14:00~	S席 3,500円 (5,500円)	30	1・2・3・4
KERA・MAP #010「しびれ雲」 (北九州芸術劇場中劇場)	12月17日(土) 18:00~	一般 5,000円 (8,000円)	30	1・2・3・4

### ②門司港レトロお得クーポン ※このチケットの名称です(クーポン)

内容等	席種/負担金	募集枚数	申込数(○印)
令和4年10月25日送付予定/有効期限: 令和5年5月31日 関門海峡ミュージアム(有料展示ゾーン大人500円、海峡こども広場100円)や、門司港レトロの観光、お食事やお土産などのショッピング、レンタルサイクルや人力車などに使え、レトロ散策にとっても便利です。お一人様3冊(3,300円)までの利用が可能です。(※他の割引やクーポン券や団体割引などとの併用はできません) 【観光施設など一部紹介】 関門海峡ミュージアム・旧大阪商船わたせせいぞうギャラリー・出光美術館・三井倶楽部・九州鉄道記念館・門司麦酒煉瓦館・白野江植物公園・いっしょJOYiNT門司港・門司港レトロクルージングほか 飲食店等あわせて70施設	1冊 600円 (通常価格 1,000円で 100円×11枚綴り)	250	1・2・3  3冊まで

※この用紙に記入された個人情報は、法令・条例および互助会個人情報保護規程にもとつき適正に運用・管理し、使用目的終了後は互助会が責任をもって廃棄します。

\*\*\*\*\*

## 北九州市教職員互助会「教職員こころの健康相談室」のご案内

眠れない・やる気が出ない・不安を感じる方もお気軽にご相談ください。

日時: 毎週土曜日 12:00~17:00 (除く年末年始、祝祭日)  
 電話: 0120-783-505 (通話料無料) ※開設日時以外はずなぎりません。  
 場所: コムシティ地下1階「くろさき教育支援室」  
 (八幡西区黒崎3-15-3)

~あなたの心をサポートします~

相談員: 精神保健福祉士、産業カウンセラー

【10月開設予定日】1日、15日、22日、29日 ※8日はお休みです。

