

# GEORGES ROUAULT

— IN SEARCH OF THE INNER LIGHT

## ジョルジュ・ルオー

内なる光を求めて

2024年9月6日|金| — 11月4日|月|

【開館時間】 10:00～17:00(入館は16:30まで) 【休館日】 毎週月曜日 ※9月16日(月・祝)、9月23日(月・休)、10月14日(月・祝)、11月4日(月・休)は開館

【入館料】 一般700円／高・大生500円(団体10名以上、各200円引)／中学生以下無料(ただし保護者の同伴が必要)

※障害者手帳をお持ちの方は200円引、その介護者1名は無料

【列品解説】 第2、第4日曜日 11:00～、14:00～

【主催】 出光佐三記念美術館、出光美術館、読売新聞社 【協賛】 出光興産株式会社

※会期・開館時間等は都合により変更することがあります。最新情報は当館ウェブサイトでご確認ください。

出光美術館 門司

Idemitsu Museum of Arts, Moji



聖書の風景 ジョルジュ・ルオー 1953-56年

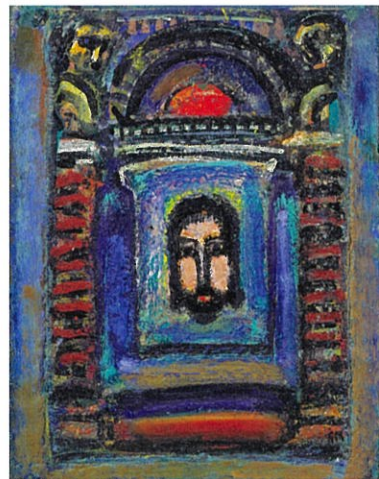
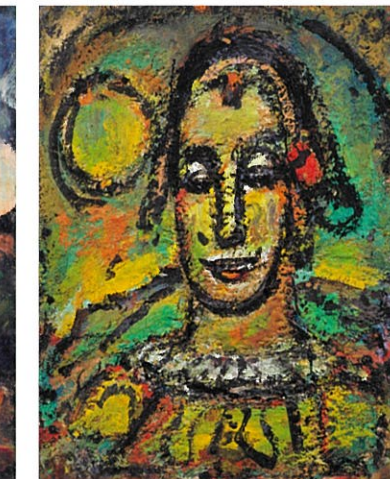
# GEORGES ROUAULT

— IN SEARCH OF THE INNER LIGHT

ジョルジュ・ルオー

— 内なる光を求めて

20世紀を代表するフランスの画家、ジョルジュ・ルオー（1871-1958）。輝かしい色彩と厚重なマティエールをもつ独特の作品は、国や時代、信仰の違いを越えて多くの人々を魅了してきました。社会の矛盾や悲惨な戦争からの救済をキリストへの信仰の中に見出したルオーが描いた崇高で深遠なる世界を、出光コレクションを代表する連作油彩画《受難》と銅版画集『ミセレーレ』を中心とする作品を通してご堪能ください。



1. 伝説の風景 1938年
2. アルルカン 1953-56年
3. 《受難》1 受難 1935年
4. 優しい女 1939年
5. シエールの思い出 1930年
6. 『ミセレーレ』2  
イエスは辱められ… 1922年  
展示期間:9月6日(金)~10月6日(日)

※作品はすべてジョルジュ・ルオー作、出光美術館蔵

© ADAGP, Paris & JASPAR, Tokyo, 2024 B0767



## 出光美術館 門司

〒801-0853 福岡県北九州市門司区東港町2-3

※お車で越しの際は、周辺の駐車場をご利用ください

【TEL】 093-332-0251

【開館時間】 午前10時～午後5時(入館は午後4時30分まで)

【休館日】 毎週月曜日(ただし月曜日が祝日および振替休日の場合は開館)

年末年始および展示替期間

【入館料】 一般700円 / 高・大生500円(団体10名以上、各200円引)

中学生以下無料(ただし保護者の同伴が必要)

※障害者手帳をお持ちの方は200円引、その介護者1名は無料

【URL】 <http://s-idemitsu-mm.or.jp/>

## Idemitsu Museum of Arts, Moji

2-3, Higashi-minatomachi, Moji-ku, Kitakyūshū-shi, Fukuoka, 801-0853

【TEL】 093-332-0251

【Hours】 10:00a.m. - 5:00p.m. (Entrance until 4:30p.m.)

【Closed】 Mondays (Excluding holidays. The Museum will be open that Monday), the year-end and New Year's holidays, and during the change of exhibits.

【Admission】 Adults ¥700 / High School & College Students ¥500

Junior High School Students or Younger: Free (with Parent or Guardian)

\* ¥200 Discount for Persons with Disability with Presentation of Physical Disability Certificate and Free Admission for 1 Caretaker.

【URL】 <http://s-idemitsu-mm.or.jp/en/>



【交通】  
JR門司港駅より徒歩8分  
(門司港レトロ地区内、レトロ駐車場前)  
「北九州銀行レトロライン」は  
土・日・祝日の運行

## 展覧会スケジュール

- |             |  |
|-------------|--|
| 2024<br>4月  | 茶の湯の意匠<br>— 春から夏へ<br>2024年 4月19日(金)~6月23日(日)                   |
| 2024<br>7月  | 没後100年 富岡鉄斎<br>— 最後の文人<br>2024年 7月5日(金)~8月18日(日)               |
| 2024<br>9月  | ジョルジュ・ルオー<br>— 内なる光を求めて<br>2024年 9月6日(金)~11月4日(月・休) <b>開催中</b> |
| 2024<br>11月 | 仙厓の時代<br>— 江戸絵画の愉しみ<br>2024年 11月15日(金)~12月22日(日)               |
| 2025<br>1月  | 琳派のやきもの<br>— 響きあう陶画の美<br>2025年 1月10日(金)~3月23日(日)               |