

富田伊織

新世界

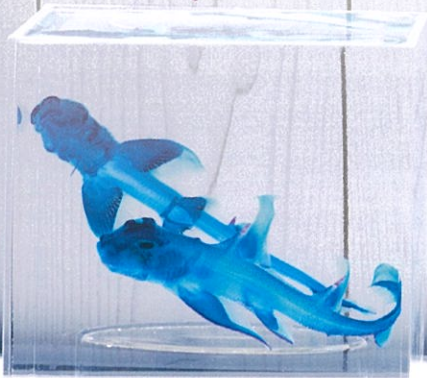
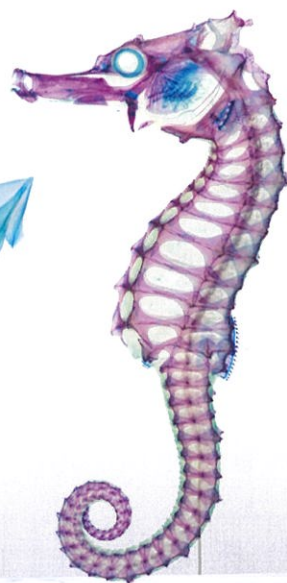
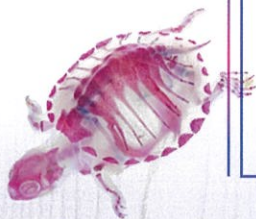
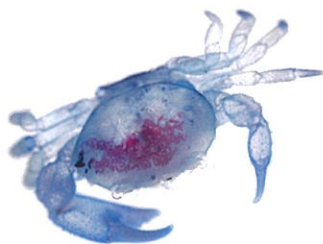
ようこそ、

美しくも

不思議な世界へ

透明標本展

とうめい
ひょうほん



2025 3 | 15 (土) > 5 | 18 (日)

開館
時間

10:00 - 18:00

入場は17:30まで 休館日:なし

スペースLABO (北九州市科学館) 1F 企画展示室

KITAKYUSHU CITY SCIENCE MUSEUM

主催：新世界『透明標本』展 実行委員会

後援：北九州市教育委員会、(一社)北九州市私立幼稚園連盟、(一社)北九州市保育所連盟

企画制作：高知新聞企業

New World Transparent Specimens/Iori Tomita©



#透明標本北九州で投稿

会場内
撮影OK



キアンコウ

進化が織りなす生命の造形美

「透明標本」——タンパク質を酵素により分解し、肉質を透明に、そして硬骨を赤色、軟骨を青色に染色するという骨格研究の手法として生まれました。

富田伊織の作品は、生物でありながらまるで鉱物のような美しさを放ちます。

卓越した技術によって、芸術にまで昇華した作品たち。

学術標本としてだけではなく、芸術やアートへの興味を深める入り口として、生物の内なる美を体感できる展覧会です。

幻想的な世界観の中で、生物の造形と多様性をお楽しみください。



クロウミウマ



リクガメの仲間

コバンザメの仲間

PROFILE

富田伊織 とみたいおり

透明標本作家

北里大学水産学部水産生物科学科卒業。北里大学在学中に、研究用の透明骨格標本に魅せられ独自に制作を開始。卒業後は岩手県で漁師見習いをしながら作品制作を続け、2008年から透明標本作家として活動を開始。日本国内はもちろん、世界中で注目を集めている。



入 場 料	一 般	1,500円 (1,400円)
	高 大 生	1,000円 (900円)
	小 中 生	500円 (400円)
	未就学児 (4歳以上)	300円 (200円)

※()内は前売、20名以上の団体料金。※身体障害者手帳・療育手帳・精神障害者保健福祉手帳をお持ちの方は無料(要証明)、介護者 有料。※会期中のチケットは当日料金での販売となります。※チケット購入の際に各プレイガイドによって各種手数料が発生する場合があります。

前売・当日チケット販売(プレイガイド)

アソビュー、ローソンチケット(Lコード 81638) チケットぴあ(Pコード687-170)、セブンチケット イープラス、楽天チケット、小倉井筒屋プレイガイド他で2月10日(月)から販売。
※当日券は会場窓口でも販売

お問い合わせ先

新世界『透明標本』展事務局(オフィスヤード内)
TEL: 070-4035-2698(会期中10時~18時)
Eメール: shinsekai@o-yard.com

スペースLABO

KITAKYUSHU CITY SCIENCE MUSEUM

福岡県北九州市八幡東区東田4-1-1
<https://www.kitakyushuspacelabo.jp>
TEL: 093-671-4566

- 電車: JR 鹿児島本線「スペースワールド駅」下車 徒歩約3分
- バス: 西鉄バス・北九州市営バス「ジ アウトレット北九州」施設内で下車
- 車: 北九州市都市高速「枝光出入口」より車で約3分「ジ アウトレット北九州」駐車場をご利用ください

※常設展、プラネタリウムのご入場はスペースLABOのHPからの事前予約優先制です。



新世界『透明標本』展公式HP
<https://rkb.jp/event/toumei/>

